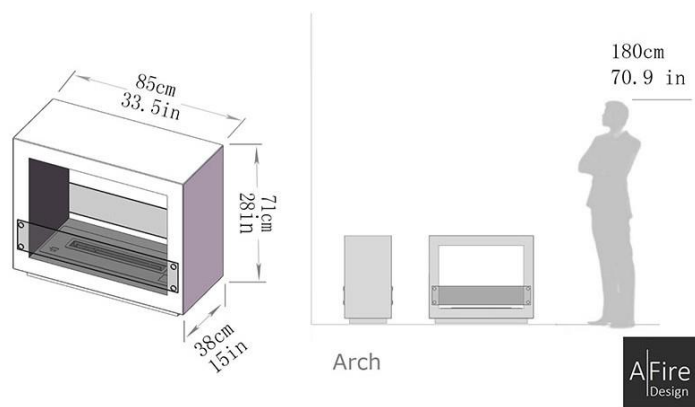




1

1. Modelos y dimensiones
2. Colores
3. Datos técnicos
4. Funcionamiento

1. Modelos y dimensiones



ARCH

Dotato del quemador bioetanol

«ancho» BL66

Dimensiones en cm L/H/P 85 / 71 / 38

Potencia: 3 750 W

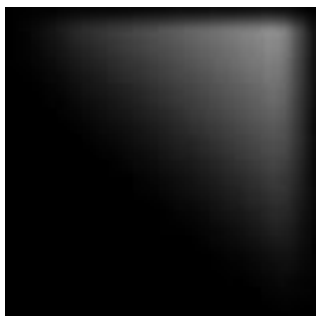
Capacidad del depósito: 4 L

Consumo: 0,60 L/H

Peso: 42 kg

2. Colores

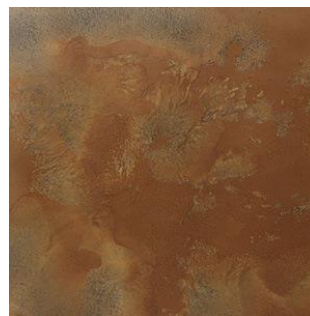
Satén Negro



Satén Blanco



Efecto Corten



3. Datos técnicos



Controles

Control remoto, botón encendido/apagado

Contacto libre de tensión para aplicaciones de automatización doméstica y control remoto mediante smartphone o comandos remotos.



Encendido - Energía

A Ignición automática a través de electrónicos de inducción electrónica de bajo voltaje
Bombas de alimentación con membranas de alta tecnología.



Seguridad

Sensores electrónicos que detienen la unidad automáticamente en caso de mal funcionamiento (CO², calor, niveles, indicador del tanque, etc.).



Estándares

Todos los dispositivos AFIRE cumplen los siguientes estándares de seguridad:
CE (Europa), FCC (USA), IC (Canada).

4. Funcionamiento

A. Alimentación :

Conecte el adaptador 12V



B. Relleno del depósito

Utilice sólo el etanol 95 - 97 %.

Apriete el botón **2** (Apertura de Puerta).

La compuerta del cierre se desbloquea, retire el tapón y rellene con un embudo.

Cuando el depósito está lleno se produce una alerta sonora y un mensaje de error sobre la pantalla LCD. Poner el tapón y cerrar la compuerta del depósito.

Ésta se bloqueará automáticamente.



Jamás rellene directamente el quemador, rellenar el depósito.

C. Apriete el el botón on/off del aparato **(1)**, del telemando o del mando domótico



Botón on / off



Apertura depósito **2** **1** Botón on / off



Contacto seco domótico



4

