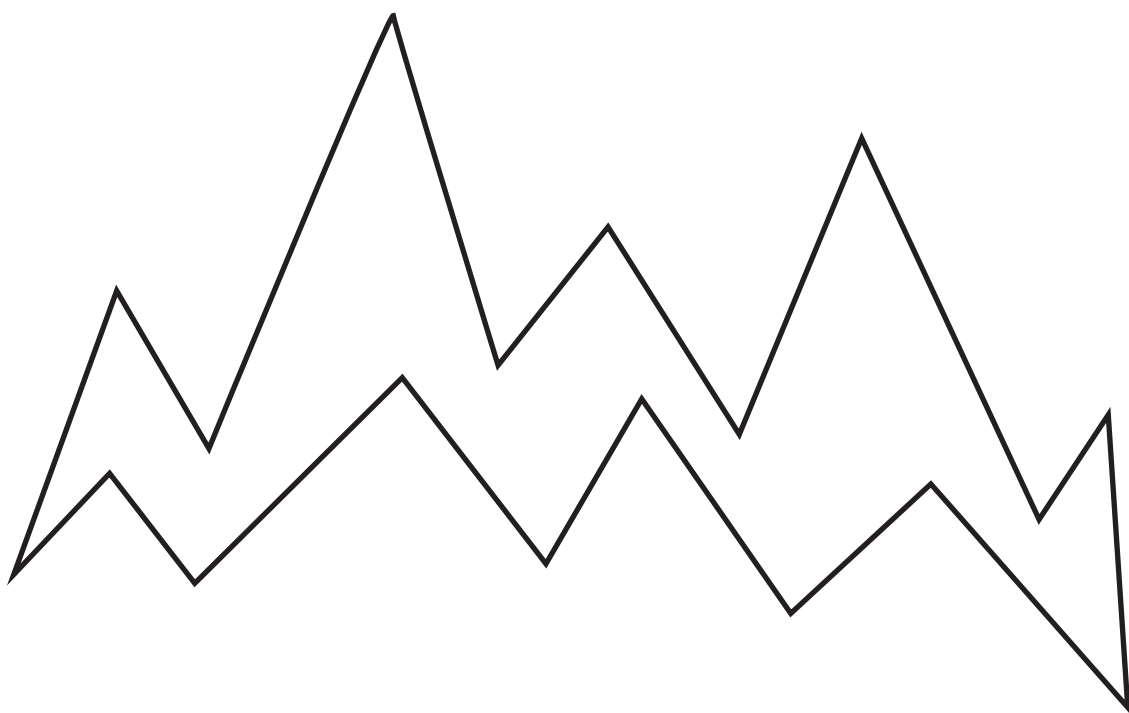


never<sup>x</sup>dark

# **Neverdark CHALET-II 950 (in)**

Chimenea inteligente



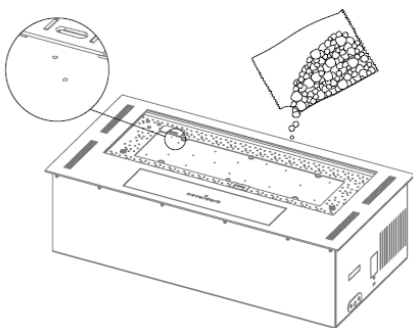
MANUAL DE LEÑOS

# Instrucciones



- Las piedras decorativas y los leños forman parte de la chimenea. No está diseñada para funcionar sin ellos, aunque se puede reducir su cantidad.
- Nunca cubra completamente la bujía (encendedor) ni el sensor de llama con elementos decorativos. Esto afectará al funcionamiento de la chimenea.
- Distribuya siempre las piedras decorativas en una sola capa sobre el quemador.
- Coloque algunos leños unos sobre otros. Esto elevará la llama y ayudará a que se distribuya por el quemador.
- No exceda la cantidad de leños o piedras. Esto afectará al funcionamiento de la chimenea.
- Este manual contiene recomendaciones. Puede utilizar la disposición que prefiera siempre que no cubra la bujía ni el sensor de llama.

## Paso 1

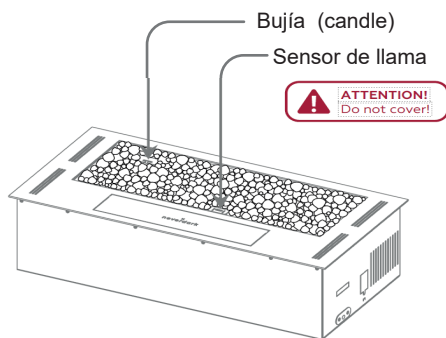


Abra la bolsa. Coloque las piedras sobre el quemador sin tapar completamente los orificios.

## Paso 3

Coloque los leños decorativos sobre las piedras siguiendo el esquema:

## Paso 2



Distribuya las piedras de forma uniforme en una sola capa, sin superponerlas.

## Paso 4

El esquema es solo un ejemplo. Puede colocar los leños como desee sin cubrir la bujía ni el sensor de llama.

## EJEMPLO DE UBICACIÓN DE LEÑOS

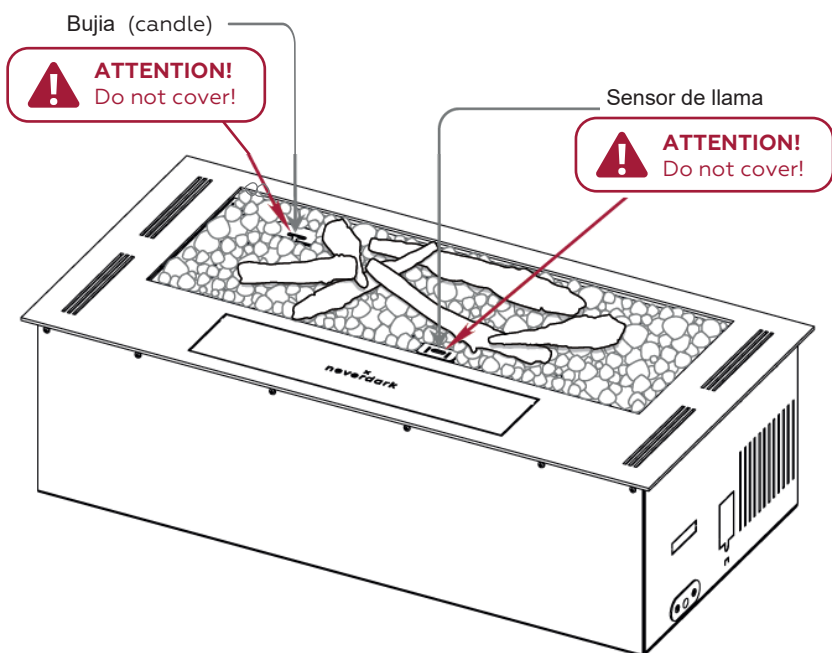


Escanea un ejemplo real de la configuración de los leños

Este esquema no es la única opción posible. Siéntase libre de crear su propio diseño siguiendo la lógica y las recomendaciones de este manual.

Recomendamos encarecidamente utilizar únicamente los elementos decorativos incluidos con la chimenea.

El fabricante no se responsabiliza del correcto funcionamiento de la chimenea con elementos decorativos de terceros.



No utilice NINGÚN objeto inflamable como decoración.

NEVERDARK LLC

63 Hetmana Doroshenka st.  
Chernivtsi, Ukraine

[neverdark.one](https://neverdark.one)