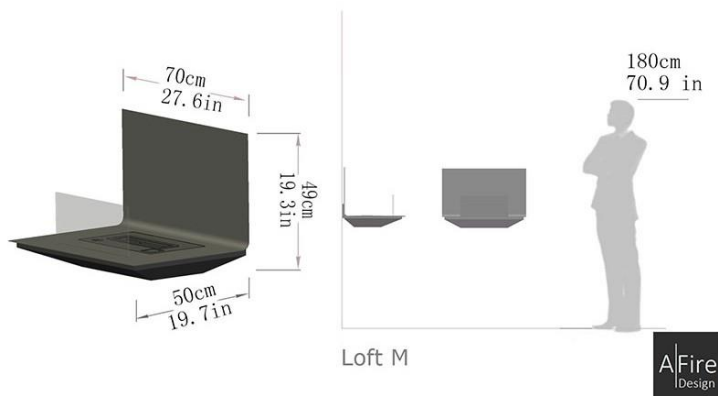




1. Modelle & Maße
2. Farben
3. Montage
4. Technische Daten
5. Funktionieren

## 1. Modelle & Maße

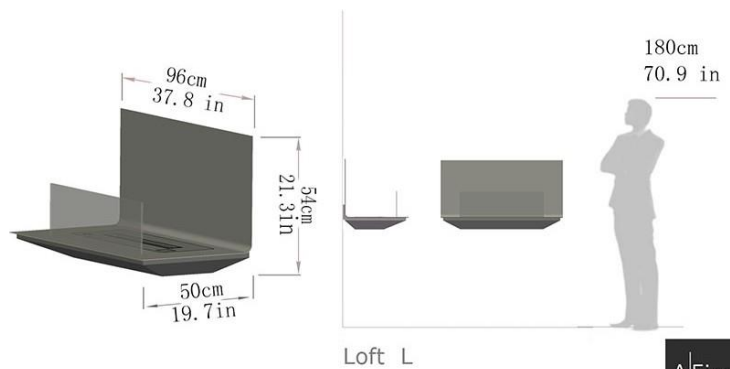


### LOFT M

Dimensionen L/H/P: 70 / 49 / 50 cm  
 Leistung: 2 700 W (9 000 BTU)  
 Kapazität des Tanks: 2,25 L  
 Verbrauch: 0,40 Liter/Stunde  
 Gewicht: 28 kg

# Technische Daten

## LOFT intelligenter Bio Ethanol Kamin

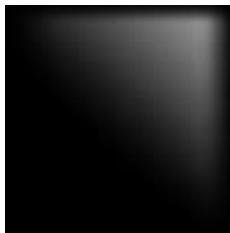


### LOFT L

Dimensionen L/H/P: 96 / 54 / 50 cm  
 Leistung: 3 750 W (13 000 BTU)  
 Kapazität des Tanks: 4 L  
 Verbrauch: 0,60 Liter/Stunde  
 Gewicht: 38 kg

### 2. Farben

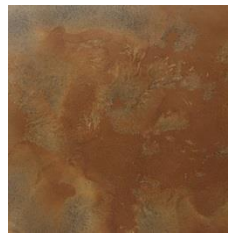
Satinschwarz



Satinweiß



Corten Effekt



Edelstahl



### 3. Montage

#### A. Montage an der Wand

Schrauben Sie fest die Platte an der Wand an. Hängen Sie den Kamin auf der Platte auf.



B. Bündige Loft Bio-Kamine

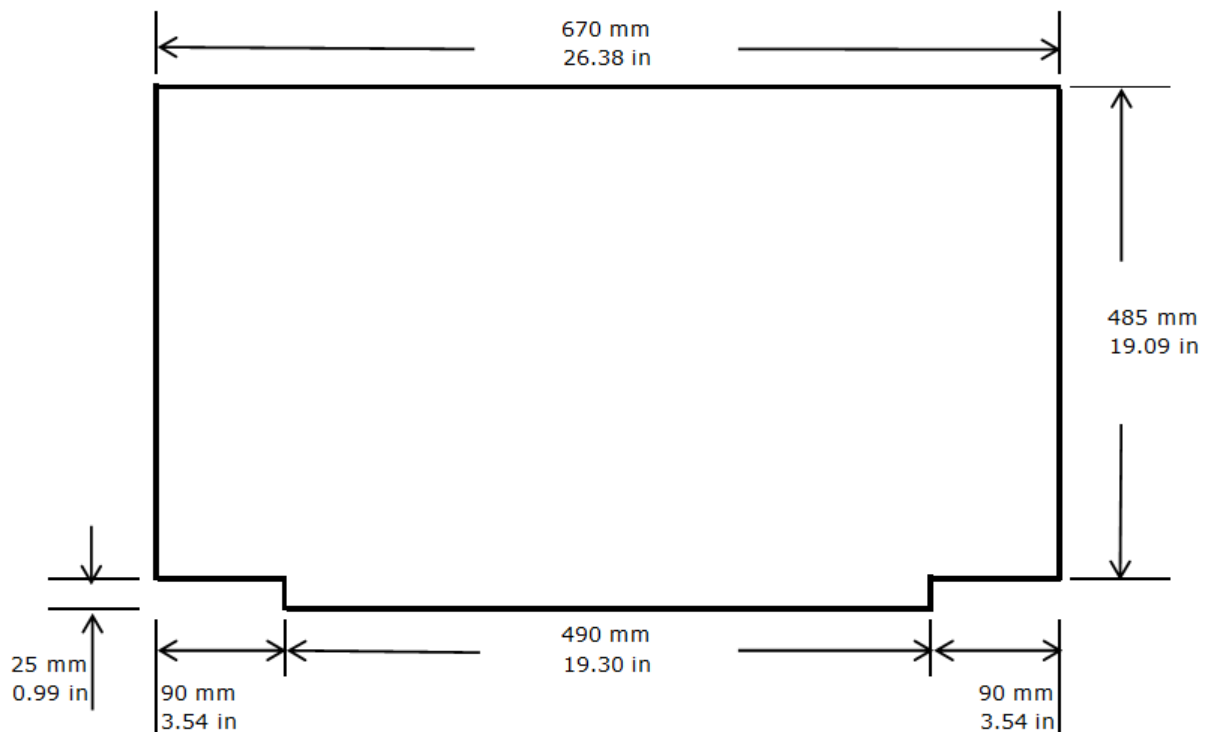


3

Housing : (Unterfahrerschutz)

LOFT Medium

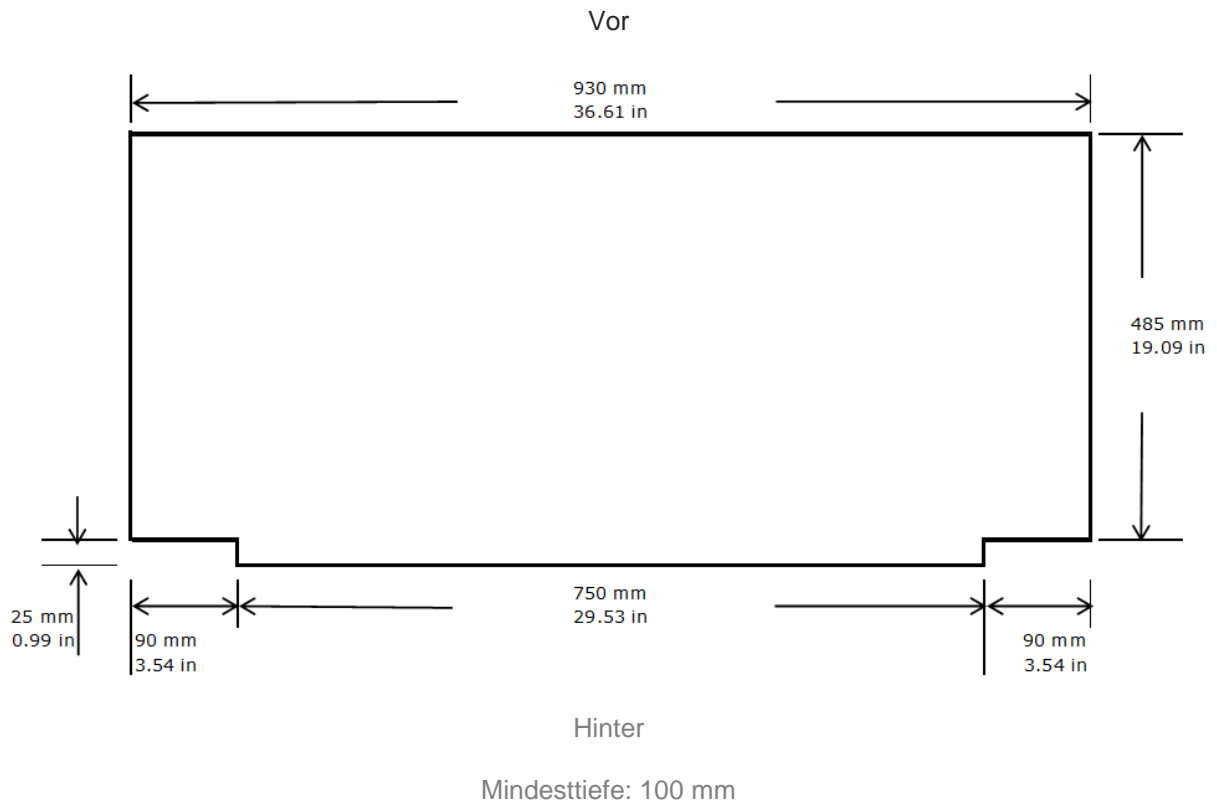
Vor



Hinter

Mindesttiefe: 100 mm

**LOFT Large**



4

C. Einsetzbare LOFT



## 4. Technische Daten



### *Steuerungen*

Fernsteuerung, Ein-/Austaste

Potenzialfreier Kontakt für Hausautomatisierungssystem & Fernsteuerung über Smartphone oder Remote-Befehle



### *Zündung - Leistung*

Automatische und selbsttätige Zündung mittels elektronischen Niederspannungs-Induktionselektroden. Förderpumpen mit Hightech-Membranen.



### *Sicherheit*

Elektronische Sensoren, welche die Einheit bei Störung automatisch stoppen (CO<sub>2</sub>, Hitze, Füllstände, Tankinhaltsmesser, Beschleunigungsmesser, etc.).



### *Standards*

Alle AFIRE-Geräte entsprechen den folgenden Sicherheitsstandards:

CE (Europa), FCC (USA), IC (Canada).

### 5. Funktionieren

#### A. Energieversorgung

Schließen Sie den gelieferten 12V Adapter an



#### B. Ausfüllung des Tank

Benutzen Sie nur des ethanol 95 - 97 %.

Drücken Sie auf den Knopf **2**.

Die Tür ist entriegelt, nehmen Sie den Stöpsel und mit einem Trichter erfüllen.

Wenn der Tank Fülle ist, benachrichtigt Ihnen Ein sonorer beep und eine warnende Nachricht erscheint auf der LCD-Anzeige.

Den Stöpsel einreichen, schließen Sie die Fallgrube des Tank. Diese wird sich automatisch einschließen.



Niemals, direkt den Brenner erfüllen, Den Tank erfüllen.

#### C. Drücken Sie auf die Fernbedienung, den Knopf on/off **(1)** oder ein Hausautomatisierungssystem zum Ein- und Ausschalten des Gerätes



Knopf on / off



Knopf Tanköffnung **2 1** Knopf on / off



Haustechnik Kontakt