

12 razones para decidirse por un hogar Austroflamm



1- Revestimiento interior de keramott que, además de dar mucha más vistosidad al fuego, ofrece grandes ventajas técnicas. Combustión más limpia y mayor rendimiento. Encendido más fácil.



2- Una única elegante palanca de regulación permite elegir la mezcla de aire primario y secundario perfecta. Facilidad de manejo. Imposible un uso incorrecto.



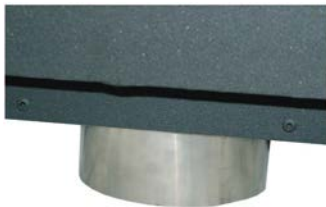
3- Colector de humos orientable de hierro fundido. Permite dirigir la salida de gases en cualquier dirección gracias a su cúpula con giro de 360°.



4- Patas regulables. Regulación en altura sencilla, rápida y precisa. Dotada de insertos sintéticos que permiten una perfecta nivelación y aislamiento acústico.



5- Puerta dotada de cristal de alta resistencia térmica con juntas de absorción de dilatación. Perfecta estanqueidad y máxima visión del fuego.



6- Conexión para aire del exterior. Todos los aparatos de esta familia están dotados de una boquilla para poder conectar una toma de aire proveniente del exterior.



7- Sistema de acumulación de calor. El sistema patentado "Heat Memory System" es una opción que ofrece la posibilidad de acumular ahora el calor que se disfrutará de forma homogénea y continuada durante largas horas. Máxima inercia térmica.



8- Canales de aire de combustión. Permiten una combustión limpia con mínimas emisiones y manteniendo el cristal limpio.



9- Sentido de la puerta. De serie, la puerta abre de derecha a izquierda, pero bajo pedido puede montarse con apertura de la puerta en sentido inverso.



10- Autocierre. La puerta de estos aparatos dispone de un sistema de autocierre. La puerta no sólo se abate de forma autónoma, sino que también queda fijado el cierre. Mayor seguridad y de vital importancia cuando se consume aire de la propia sala.



11- Guías de puerta deslizable. Deslizamiento extremadamente suave y totalmente silencioso. Puerta dotada de contrapesos para mayor confort de uso.



12- Sistema de cierre de seguridad. Un ingenioso y patentado sistema de cierre permite la fácil apertura lateral para el mantenimiento de las puertas de guillotina. Una vez accionado el cierre, la puerta queda cerrada de forma totalmente hermética y segura.